



**A GVI 2016. októberi KKV Körkép felvételének  
eredményei**

**Budapest, 2016. november**

Az MKIK Gazdaság- és Vállalkozáskutató Intézet olyan nonprofit kutatóműhely, amely elsősorban alkalmazott közgazdasági kutatásokat folytat. Célja, hogy elméletileg és empirikusan megalapozott ismereteket és elemzéseket nyújtson a magyar gazdaság és a magyar vállalkozások helyzetét és kilátásait befolyásoló gazdasági és társadalmi folyamatokról.

MKIK GVI                      Institute for Economic and Enterprise Research  
Hungarian Chamber of Commerce and Industry

Az elemzést készítette:

Nyíró Zsanna, elemző, MKIK GVI

[zsanna.nyiro@gvi.hu](mailto:zsanna.nyiro@gvi.hu)

Hajdu Miklós, elemző, MKIK GVI

[miklos.hajdu@gvi.hu](mailto:miklos.hajdu@gvi.hu)

Kutatásvezető:

Tóth István János (tudományos főmunkatárs, MTA KRTK KTI,  
ügyvezető, MKIK GVI)

e-mail: [tothij@econ.core.hu](mailto:tothij@econ.core.hu)

MKIK Gazdaság- és Vállalkozáskutató Intézet  
Budapest

A kézirat lezárva: 2016. november 23.

Cím: MKIK GVI

1034 Budapest, Bécsi út 120.

Tel: 235-05-84

Fax: 235-07-13

e-mail: [gvi@gvi.hu](mailto:gvi@gvi.hu)

Internet: <http://www.gvi.hu>

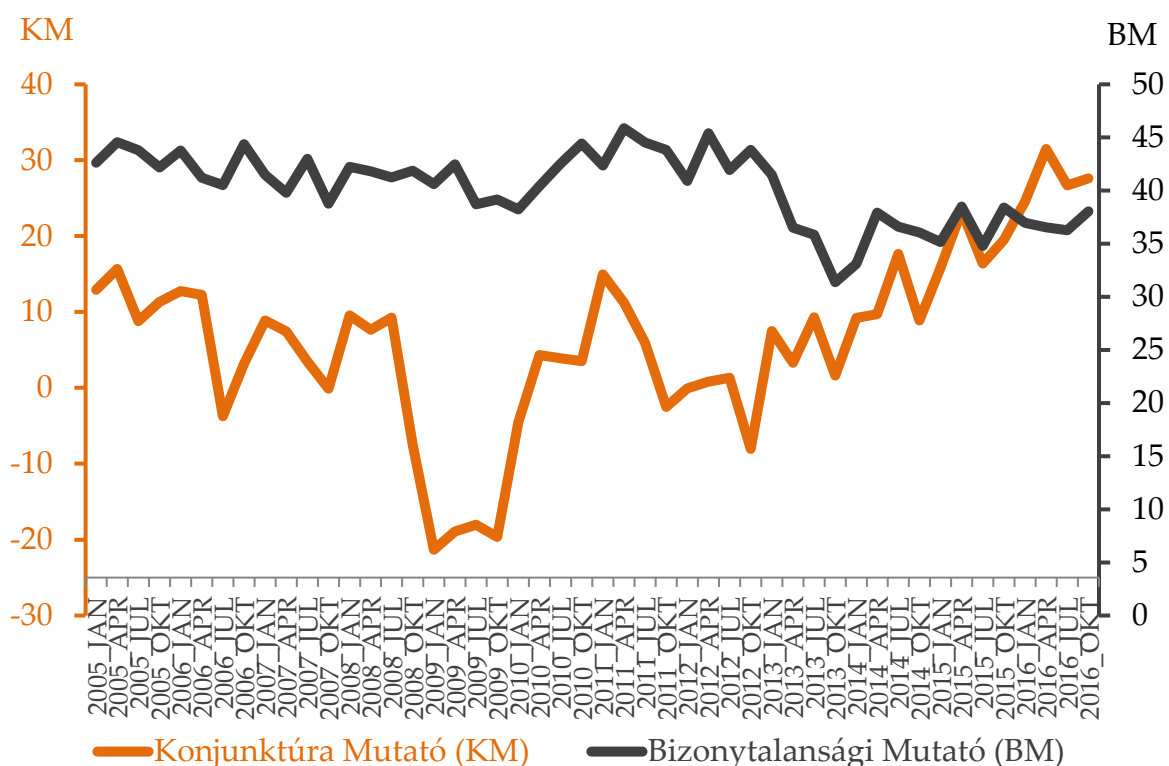
## Konjunktúra és Bizonytalansági mutató

A 2016. októberi adatfelvétel tanúsága szerint a hazai KKV szektorban az üzleti bizalom szintje az előző negyedévben tapasztaltnál képest alig változott: a KKV Körkép Konjunktúramutatója a júliusi 27 pontról 28 pontra emelkedett. Ez annak tudható be, hogy az almutatók többségének értéke stagnált 2016 júliusához képest. Mindössze három almutató értéke mozdult el az előző negyedévhez képest: a múlt félévre vonatkozó termelési szint mutatója jelentősen visszaesett, viszont a várható üzleti helyzet és a várható jövedelmezőség mutatója kis mértékben javult júliushoz képest.

A Bizonytalansági Mutató értéke 38 pontos szinten áll, ami két ponttal magasabb az előző negyedévben mérténél (2016 júliusában 36 ponton állt). A Bizonytalansági Mutató értéke arra utal, hogy az aktuális tendencia nem egységesen érinti a KKV-kat, továbbra is csak a kis- és középvállalkozások egy részét érinti, a többiek még nem érzékelik.

Összességében azt láthatjuk, hogy a Konjunktúramutató a 2016 áprilisában elért csúcshoz (33 pont) képest kis mértékben visszaesett 2016 júliusára (27 pont) és októberére (28 pont).

A KKV Körkép Konjunktúra Mutató és Bizonytalansági Mutató alakulása

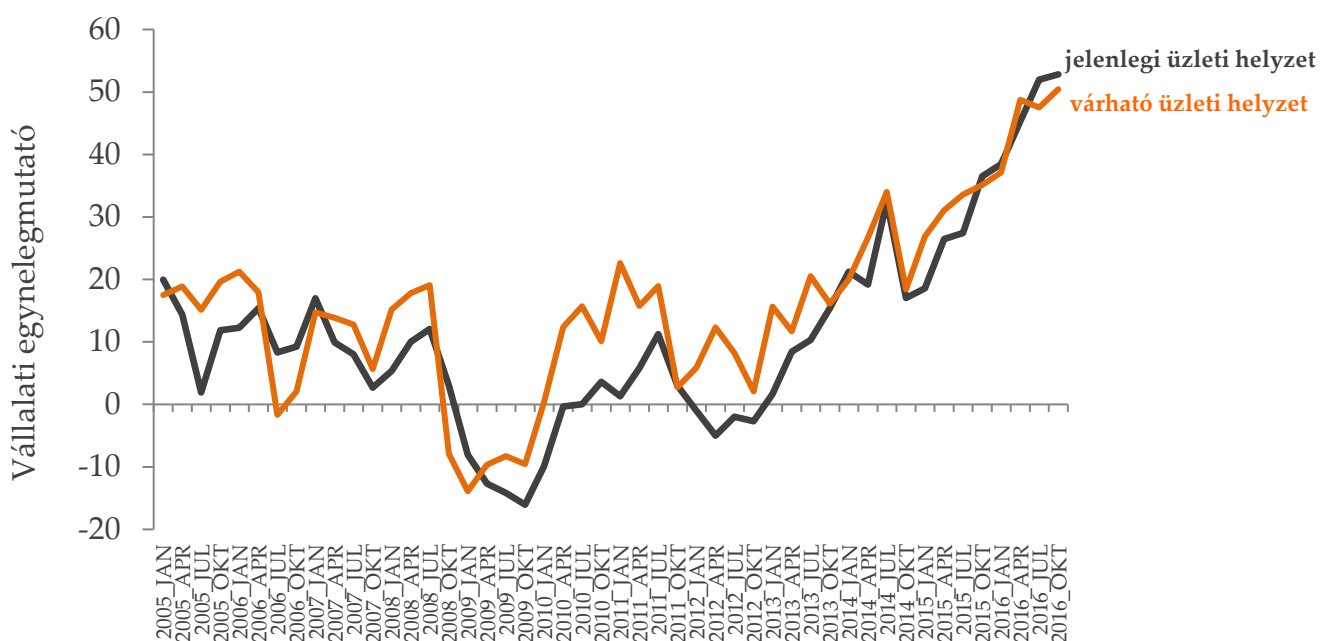


Forrás: GVI 2016

A KKV Körkép Konjunktúramutató stagnálása annak köszönhető, hogy az almutatók többségének értéke nem változott az előző negyedévhez képest. Ez alól kivételt jelent az elmúlt félévre vonatkozó termelési szint almutatója, amely jelentősen visszaesett (8 pontos csökkenés), illetve a várható üzleti helyzet (3 pontos növekedés) és a várható jövedelmezőség (3 pontos növekedés) mutatója, amelyek kis mértékben javultak az előző negyedévhez képest (ld. a Melléklet 1-6. ábráit).

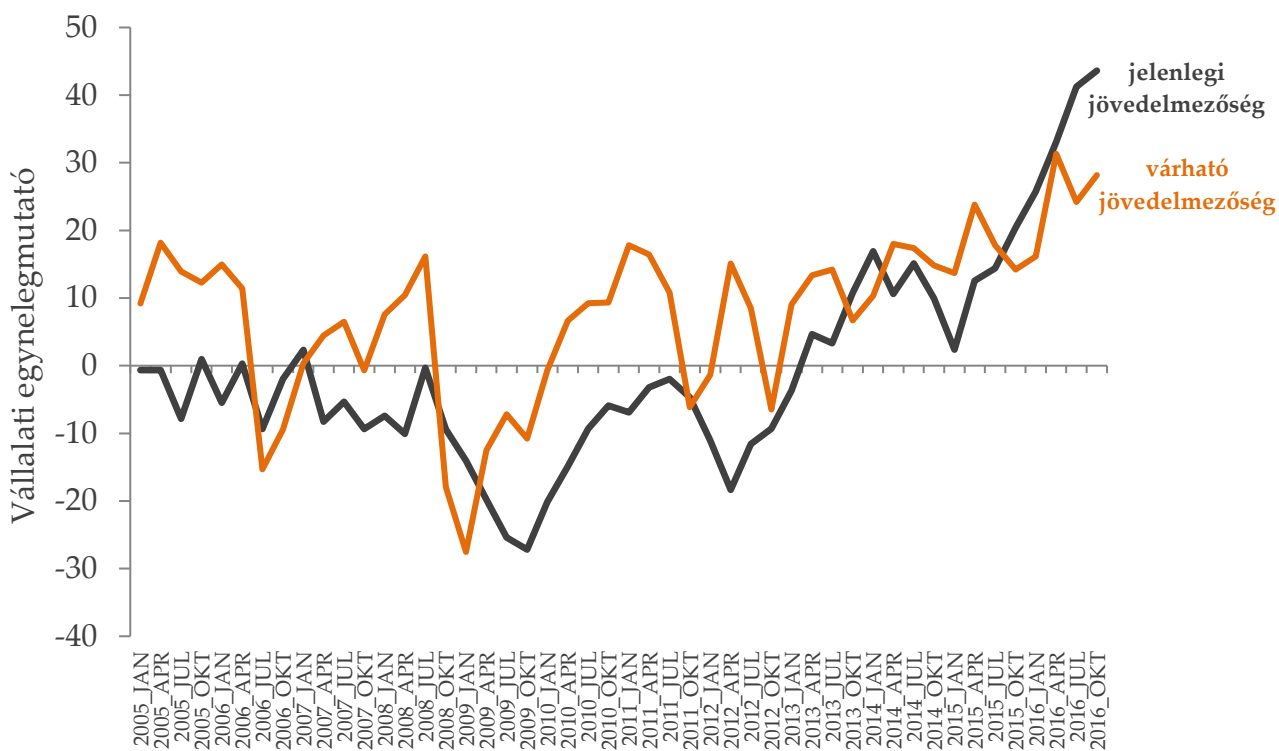
## Melléklet

M1. ábra: Jelenlegi és várható üzleti helyzet, 2005. 01. – 2016. 10.



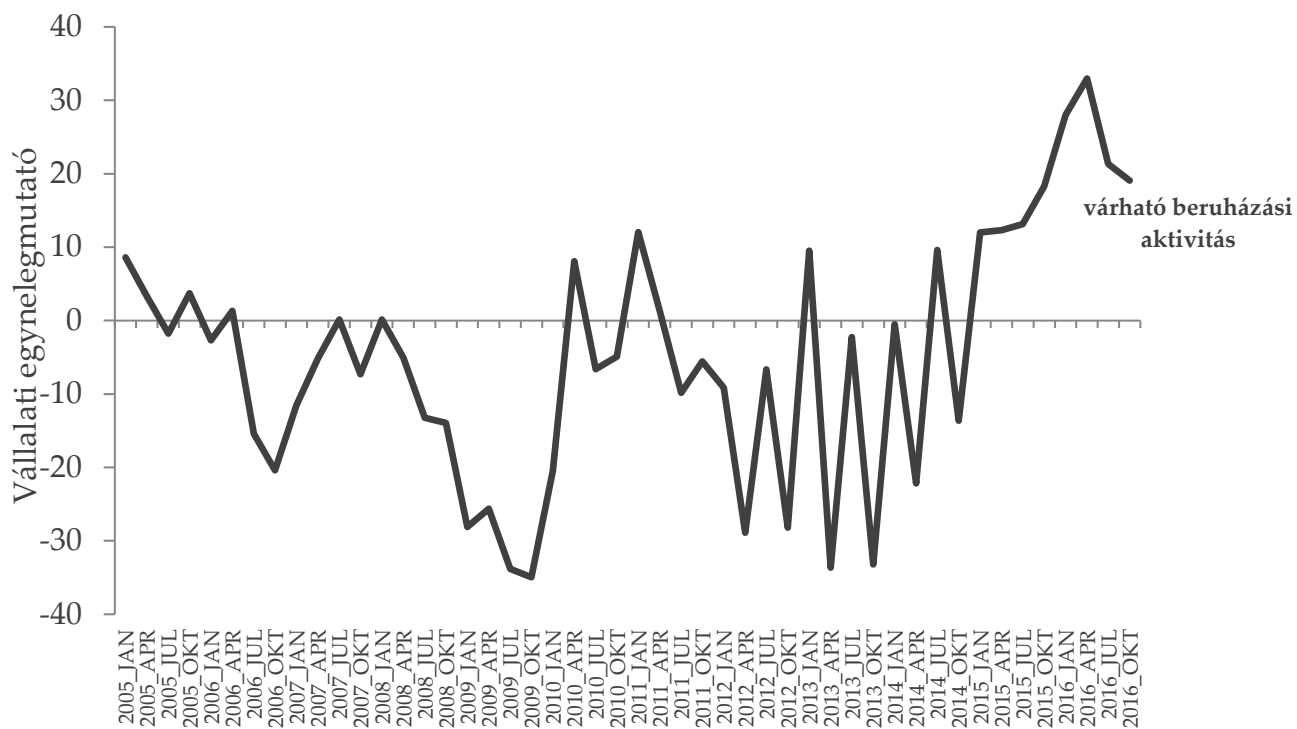
Forrás: GVI 2016

M2. ábra: Jelenlegi és várható jövedelmezőségi helyzet, 2005. 01. – 2016. 10.



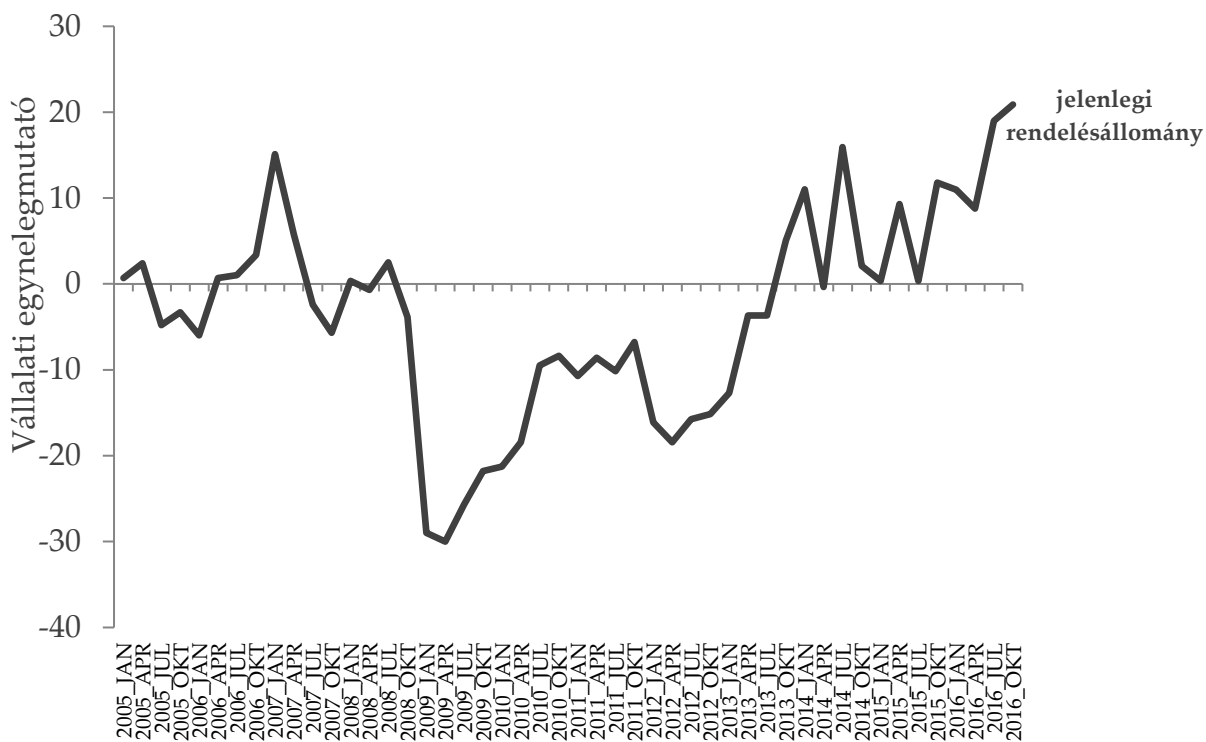
Forrás: GVI 2016

M3. ábra: Várható beruházások, 2005. 01. – 2016. 10.



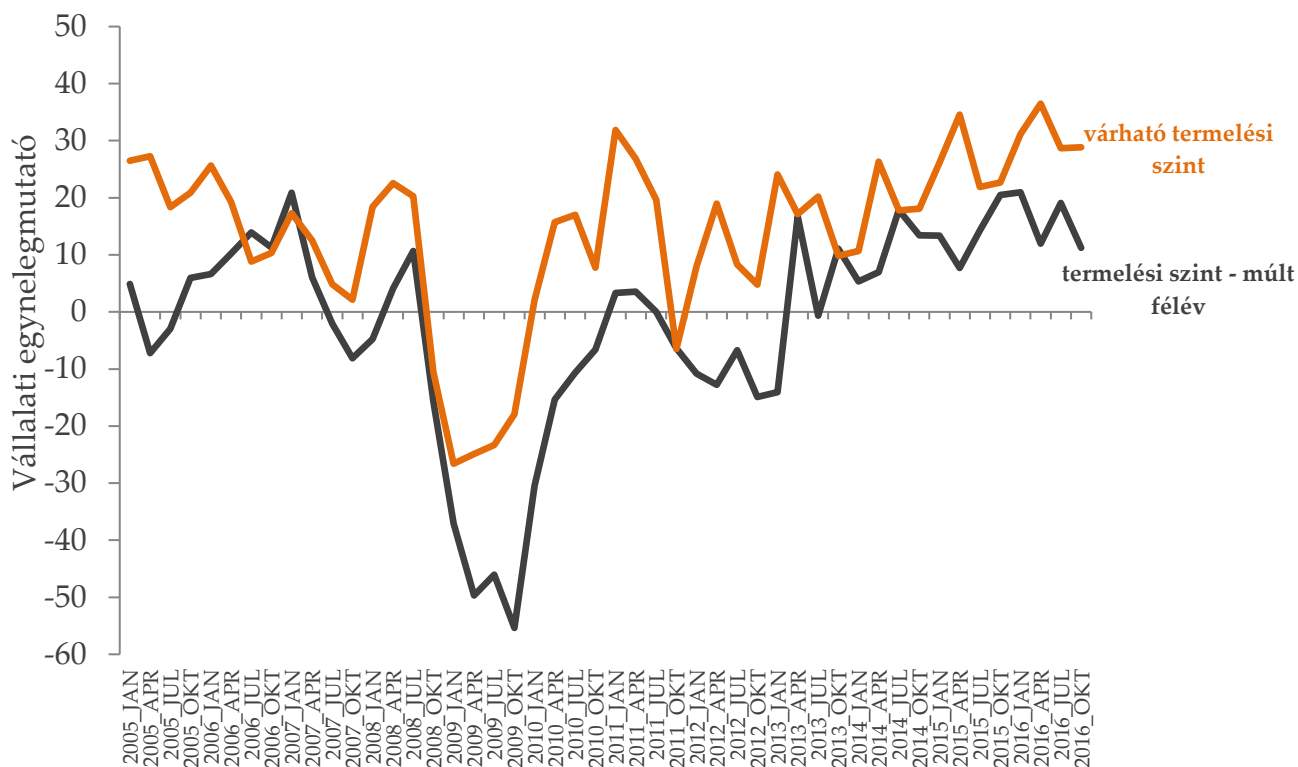
Forrás: GVI 2016

M4. ábra: Jelenlegi megrendelések, 2005. 01. – 2016. 10.



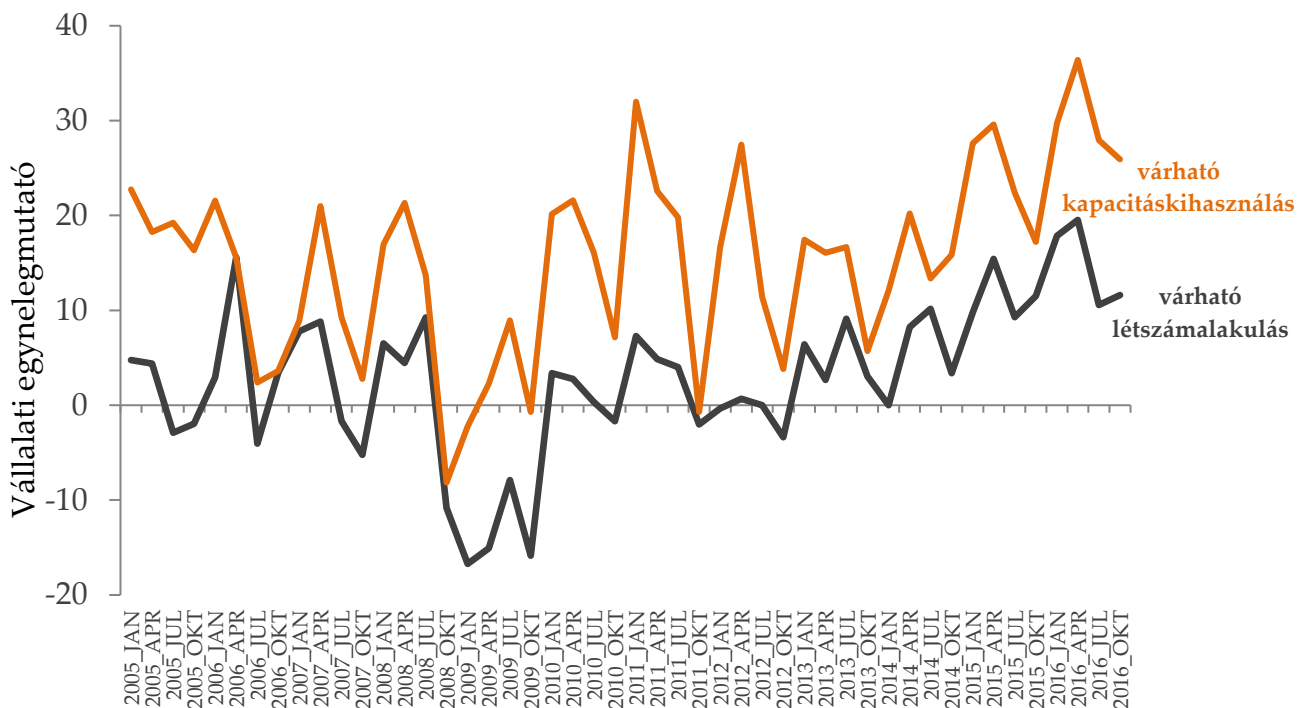
Forrás: GVI 2016

M5. ábra: Jelenlegi és várható termelési szint, 2005. 01. – 2016. 10.



Forrás: GVI 2016

M6. ábra: Várható létszámváltozás és kapacitáskihasználás, 2005. 01. – 2016.10.



Forrás: GVI 2016

**M1. táblázat: A cégek méretük szerinti megoszlása a KKV Körkép felvétel egyes hullámai során, 2005. 01. – 2016. 10., darab**

	Létszám-kategóriák			Összesen
	20-49 fő	50-99 fő	100-249 fő	
2005_JAN	102	85	114	301
2005_APR	103	84	113	300
2005_JUL	105	88	119	312
2005_OKT	107	90	114	311
2006_JAN	105	88	117	310
2006_APR	106	88	118	312
2006_JUL	103	84	114	301
2006_OKT	210	57	36	303
2007_JAN	102	87	112	301
2007_APR	102	84	116	302
2007_JUL	102	84	114	300
2007_OKT	101	85	115	301
2008_JAN	101	84	114	299
2008_APR	102	84	114	300
2008_JUL	102	84	114	300
2008_OKT	102	84	114	300
2009_JAN	103	80	118	301
2009_APR	102	84	114	300
2009_JUL	103	85	116	304
2009_OKT	101	84	114	299
2010_JAN	106	84	113	303
2010_APR	89	96	105	290
2010_JUL	97	90	116	303
2010_OKT	101	87	116	304
2011_JAN	100	88	117	305
2011_APR	99	89	124	312
2011_JUL	99	87	115	301
2011_OKT	98	87	114	299
2012_JAN	97	88	114	299
2012_APR	99	87	114	300
2012_JUL	99	88	115	302
2012_OKT	99	87	114	300
2013_JAN	97	89	113	299
2013_APR	97	89	114	300
2013_JUL	104	84	113	301
2013_OKT	103	83	113	299
2014_JAN	103	85	114	302
2014_APR	104	85	114	303
2014_JUL	106	83	113	302
2014_OKT	105	86	106	297
2015_JAN	99	88	110	297
2015_APR	109	90	110	309
2015_JUL	101	87	114	302
2015_OKT	99	87	114	300
2016_JAN	99	86	114	299
2016_APR	98	89	115	302
2016_JUL	74	66	87	227
2016_OKT	79	66	87	232
<b>Összesen</b>	<b>4924</b>	<b>4074</b>	<b>5348</b>	<b>14346</b>

Forrás: GVI



**M2. táblázat: A cégek ágazatuk szerinti megoszlása a KKV Körkép felvétel egyes hullámai során, 2010. 01. – 2016. 10., darab**

	Ágazat				Összesen
	Feldolgozóipar	Építőipar	Kereskedelem	Gazdasági szolgáltatás	
2005_JAN	136	44	82	39	301
2005_APR	134	44	83	39	300
2005_JUL	139	48	84	41	312
2005_OKT	138	47	85	41	311
2006_JAN	138	46	85	41	310
2006_APR	138	47	85	42	312
2006_JUL	135	44	82	40	301
2006_OKT	129	39	81	54	303
2007_JAN	134	47	82	38	301
2007_APR	135	44	82	41	302
2007_JUL	135	44	82	39	300
2007_OKT	135	45	83	38	301
2008_JAN	135	44	81	39	299
2008_APR	135	44	82	39	300
2008_JUL	135	44	82	39	300
2008_OKT	135	44	82	39	300
2009_JAN	135	43	82	41	301
2009_APR	135	44	82	39	300
2009_JUL	138	44	83	39	304
2009_OKT	134	45	82	38	299
2010_JAN	136	43	85	39	303
2010_APR	134	45	75	35	289
2010_JUL	145	43	80	35	303
2010_OKT	141	48	76	38	303
2011_JAN	140	45	77	43	305
2011_APR	145	51	80	36	312
2011_JUL	139	47	75	40	301
2011_OKT	137	47	75	40	299
2012_JAN	141	47	73	38	299
2012_APR	135	45	81	39	300
2012_JUL	137	45	81	39	302
2012_OKT	135	45	81	39	300
2013_JAN	134	45	81	39	299
2013_APR	135	45	81	39	300
2013_JUL	136	45	81	39	301
2013_OKT	136	44	80	39	299
2014_JAN	135	47	81	39	302
2014_APR	138	44	81	40	303
2014_JUL	142	43	80	37	302
2014_OKT	132	46	83	36	297
2015_JAN	146	43	79	29	297
2015_APR	141	42	89	37	309
2015_JUL	135	46	82	39	302
2015_OKT	135	45	81	39	300
2016_JAN	135	45	82	37	299
2016_APR	149	38	85	30	302
2016_JUL	115	27	69	16	227
2016_OKT	117	32	65	18	232
Összesen	6534	2119	3871	1820	14344

Forrás: GVI

M3. táblázat: A KKV Körkép Konjunktúra és Bizonytalansági Mutató illetve az elemi indikátorok alakulása, 2005. 01. – 2009. 10.

	jelenlegi rendelésállomány	jelenlegi üzleti helyzet	jelenlegi jövedelmezőség	termelési szint - múlt félév	várható létszámalakulás	várható üzleti helyzet	várható jövedelmezőség	várható kapacitáskihasználás	várható termelési szint	várható beruházási aktivitás	Konjunktúra Mutató (KM)	Bizonytalansági Mutató (BM)
2005_JAN	1	20	-1	5	5	17	9	23	26	9	13	43
2005_APR	2	14	-1	-7	4	19	18	18	27	3	16	45
2005_JUL	-5	2	-8	-3	-3	15	14	19	18	-2	9	44
2005_OKT	-3	12	1	6	-2	20	12	16	21	4	11	42
2006_JAN	-6	12	-5	7	3	21	15	22	26	-3	13	44
2006_APR	1	15	0	10	16	18	11	16	19	1	12	41
2006_JUL	1	8	-9	14	-4	-2	-15	2	9	-15	-4	41
2006_OKT	3	9	-2	11	3	2	-9	4	10	-20	3	44
2007_JAN	15	17	2	21	8	15	0	9	17	-12	9	41
2007_APR	6	10	-8	6	9	14	4	21	13	-5	7	40
2007_JUL	-2	8	-5	-2	-2	13	7	9	5	0	3	43
2007_OKT	-6	3	-9	-8	-5	6	-1	3	2	-7	0	39
2008_JAN	0	5	-7	-5	7	15	8	17	18	0	10	42
2008_APR	-1	10	-10	4	4	18	10	21	23	-5	8	42
2008_JUL	3	12	0	11	9	19	16	14	20	-13	9	41
2008_OKT	-4	3	-9	-16	-11	-8	-18	-8	-11	-14	-7	42
2009_JAN	-29	-8	-14	-37	-17	-14	-28	-2	-27	-28	-21	41
2009_APR	-30	-13	-20	-50	-15	-10	-12	2	-25	-26	-19	42
2009_JUL	-26	-14	-25	-46	-8	-8	-7	9	-23	-34	-18	39
2009_OKT	-22	-16	-27	-55	-16	-10	-11	-1	-18	-35	-20	39

M4. táblázat: A KKV Körkép Konjunktúra és Bizonytalansági Mutató illetve az elemi indikátorok alakulása, 2010. 01. – 2013. 10.

	jelenlegi rendelésállomány	jelenlegi üzleti helyzet	jelenlegi jövedelmezőség	termelési szint - múlt félév	várható létszámalakulás	várható üzleti helyzet	várható jövedelmezőség	várható kapacitáskihasználás	várható termelési szint	várható beruházási aktivitás	Konjunktúra Mutató (KM)	Bizonytalansági Mutató (BM)
2010_JAN	-21	-10	-20	-30	3	0	-1	20	2	-20	-5	38
2010_APR	-18	0	-15	-15	3	12	7	22	16	8	4	40
2010_JUL	-9	0	-9	-11	0	16	9	16	17	-7	4	43
2010_OKT	-8	4	-6	-7	-2	10	9	7	8	-5	4	44
2011_JAN	-11	1	-7	3	7	23	18	32	32	12	15	42
2011_APR	-9	6	-3	4	5	16	16	23	27	1	11	46
2011_JUL	-10	11	-2	0	4	19	11	20	20	-10	6	45
2011_OKT	-7	3	-5	-6	-2	3	-6	-1	-7	-6	-3	44
2012_JAN	-16	-1	-11	-11	0	6	-1	17	8	-9	0	41
2012_APR	-18	-5	-18	-13	1	12	15	27	19	-29	1	45
2012_JUL	-16	-2	-12	-7	0	8	8	11	8	-7	1	42
2012_OKT	-15	-3	-9	-15	-3	2	-6	4	5	-28	-8	44
2013_JAN	-13	2	-4	-14	6	16	9	17	24	10	7	41
2013_APR	-4	8	5	17	3	12	13	16	17	-34	3	37
2013_JUL	-4	10	3	-1	9	21	14	17	20	-2	9	36
2013_OKT	5	15	11	11	3	16	7	6	10	-33	2	31

M4. táblázat: A KKV Körtkép Konjunktúra és Bizonytalansági Mutató illetve az elemi indikátorok alakulása, 2014. 01. – 2016. 10.

	jelenlegi rendelésállomány	jelenlegi üzleti helyzet	jelenlegi jövedelmezőség	termelési szint - múlt félév	várható létszámalakulás	várható üzleti helyzet	várható jövedelmezőség	várható kapacitáskihasználás	várható termelési szint	várható beruházási aktivitás	Konjunktúra Mutató (KM)	Bizonytalansági Mutató (BM)
2014_JAN	11	21	17	5	0	20	10	12	11	0	9	33
2014_APR	0	19	11	7	8	27	18	20	26	-22	10	38
2014_JUL	16	32	15	18	10	34	17	13	18	10	18	37
2014_OKT	2	17	10	13	3	18	15	16	18	-14	9	36
2015_JAN	0	19	2	13	10	27	14	28	26	12	16	35
2015_APR	9	26	13	8	15	31	24	30	35	12	23	38
2015_JUL	0	27	14	14	9	34	18	22	22	13	16	35
2015_OKT	12	37	20	21	12	35	14	17	23	18	20	38
2016_JAN	11	38	26	21	18	37	16	30	31	28	25	37
2016_APR	9	45	33	12	20	49	31	36	36	33	31	37
2016_JUL	19	52	41	19	11	48	24	28	29	21	27	36
2016_OKT	21	53	44	11	12	50	28	26	29	19	28	38

Forrás: GVI

## Függelék

### A KKV Körkép Konjunktúra Mutató (KM) kiszámításának képlete

$$KM = 0,18 \cdot raj\_ + 0,04 \cdot (uhj\_ + vjj\_ + tszm\_ + lvv\_ + uhv\_ ) + 0,18 \cdot vjv\_ + 0,10 \cdot cue\_ + 0,18 \cdot tszv\_ + 0,17 \cdot bvv\_ ,$$
 ahol:

RAJ_:	rendelésállomány
UHJ_:	jelenlegi üzleti helyzet
VJJ_:	jövedelmezőség jelenleg
TSZM_:	termelési szint az elmúlt negyedévben
LVV_:	létszám várható változása
UHV_:	várható üzleti helyzet
VJV_:	várható jövedelmezőség
CUE_:	kapacitáskihasználás várható alakulása
TSZV_:	termelési szint várható alakulása
BVV_:	beruházási aktivitás várható alakulása

*A KKV Körkép KI kiszámításának képlete 2014 januárjában megváltozott, így az index a GDP növekedési ütemeit jobban követi.*

### A KKV Körkép Bizonytalansági Mutató (BM) kiszámításának képlete

BM = a KKV Körkép Konjunktúra Mutató szórása

### Az értékek jelentése

A mutatók értékét felmérő kérdésekre a vállalatok „Jó/Javul/Nő/Javulni fog/Nőni fog” válaszai 100 pontot, „Kielégítő/Nem változik/Azonos lesz/Változatlan” válaszai 0 pontot, „Rossz/Romlik/Romlani fog/Csökkeni fog/Csökken” válaszai pedig -100 pontot érnek.